

# ЭКСКАВАТОРЫ

**ЧЕТРА** & **ТР тракресурс**  
ЭКСКЛЮЗИВНЫЙ ДИЛЕР

## ПРЕИМУЩЕСТВА ГУСЕНИЧНЫХ ЭКСКАВАТОРОВ ЧЕТРА:

**ЭКОНОМИЧНОСТЬ** — гидравлическая система позволяет перераспределять мощность, увеличивая производительность экскаватора и снижая при этом расход топлива.

**ЭКОЛОГИЧНОСТЬ** — установлены двигатели с номинальными характеристиками, соответствующими требованиям стандартов Tier 3.

**УВЕЛИЧЕННЫЙ МЕЖСЕРВИСНЫЙ ИНТЕРВАЛ** — система фильтрации оснащена масляным фильтром, который увеличивает продолжительность службы всех элементов гидравлической системы.

**КОМФОРТ** — кабина расположена на поглощающих вибрации и шум амортизирующих подушках, безрамное остекление увеличивает площадь обзора, а система кондиционирования воздуха и кресло с анатомическим профилем позволяют создать удобное рабочее место для оператора. Все технические параметры отображаются в системе компьютерного мониторинга на ЖК-дисплее.

**БЕЗОПАСНОСТЬ** — кабина оснащена системами защиты при переворачивании (ROPS) и от возможного падения предметов сверху (FOPS). Так же установлена металлическая сетка для защиты от повреждений. Дополнительную безопасность в ходе проведения работ обеспечивают система блокировки гидравлики, сигнализатор движения, проблесковый маячок на крыше.

**СДВОЕННЫЙ ГИДРОНАСОС ПЕРЕМЕННОЙ ПРОИЗВОДИТЕЛЬНОСТИ** в паре с мощным двигателем обеспечивают превосходную производительность и экономичность экскаваторов ЧЕТРА. Дополнительная гидролиния расширяет функциональные возможности экскаваторов ЧЕТРА и позволяет использовать вспомогательное гидрофицированное навесное оборудование. Опционально экскаваторы комплектуются гидромолотом.

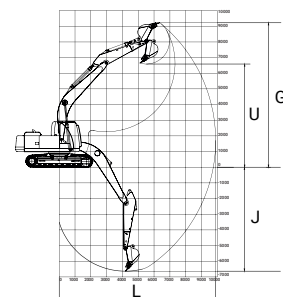
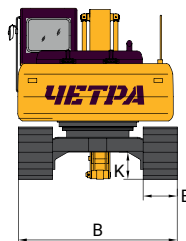
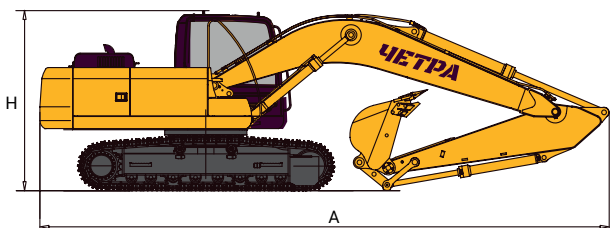
## ХОДОВАЯ ЧАСТЬ И РАБОЧЕЕ ОБОРУДОВАНИЕ

изготовлены из низколегированной высокопрочной стали, что позволяет выдерживать долговременные критические нагрузки и работу в различных климатических зонах. Ходовая гусеничная часть экскаваторов ЧЕТРА разработана для эксплуатации в различных условиях, в т.ч. на слабонесущем грунте.



 liftnet.ru

**ЧЕТРА Е220-НС (ГАБАРИТНЫЙ)**



### ТЕХНИЧЕСКИЕ ХАРАКТЕРИСТИКИ: \*

Модель:	ЧЕТРА E220-NC (ГАБАРИТНЫЙ)
Масса, т	21,8
Объем стандартного ковша, м³	1,1
Максимальное усиление копания на ковше, кН	139
Модель двигателя	Cummins 6BТAA5.9
Мощность двигателя	112 кВт (152 л.с.)
Частота вращения поворотной платформы, об/мин	11,8
Ширина стандартного башмака, мм (на схеме-Е)	500
Количество опорных катков, шт.	16
Длина рукоятки, мм	2920
Длина стрелы, мм	5675
Максимальная глубина копания, мм (на схеме-Ј)	6644
Максимальный радиус копания на уровне стоянки, мм (на схеме-Л)	9733
Максимальный радиус копания, мм	9896
Максимальная высота копания, мм (на схеме-Г)	9475
Максимальная высота выгрузки, мм (на схеме-U)	6717
<b>Габаритные размеры экскаватора:</b>	
Длина в транспортном положении, мм (на схеме-А)	9765
Ширина, мм (на схеме-В)	2540
Высота по рабочему оборудованию в транспортном положении, мм	3080
Высота по кабине, мм (на схеме-Н)	3020
Дорожный просвет, мм (на схеме-К)	468
Давление на грунт, кПа	54,4
Макс. скорость движения, км.ч	5,3
Топливный бак, л	303
Гидравлический масляный бак, л	235
Макс.поток(общий), л/мин	280x2
Максимальное усилие копания, кН	101
Система напряжения, В	24
Емкость батареи, А·ч	120x2
<b>ДОПОЛНИТЕЛЬНЫЕ ОПЦИИ:</b>	
Защитная сетка на крышу	+
Защитная сетка на ветровое стекло, нижнее	+
Воздушный фильтр с масляной ванной	+
Дополнительная гидролиния для гидромолота (без гидромолота)	+
Дополнительная гидролиния с гидромолотом	+
Реверсивная гидролиния для дополнительного оборудования	+
Гидравлическое быстросъемное устройство	+
Быстросъемное устройство, механизированное	+
Башмаки с тройным грунтозацепом 700 мм	+
Башмаки с тройным грунтозацепом 800 мм	+
Резиновые гусеницы	+
Защитная сетка на ветровое стекло, верхнее	+
Проблесковый маячок на крыше	+
Камера заднего вида	+
Сигнализатор движения	+
Радио (с функцией МР3)	+
Ковш объемом 0,8 м³	+
Ковш объемом 0,9 м³	+
Ковш объемом 1,4 м³	-
Ковш объемом 1,6 м³	-
Ковш объемом 2,02 м³	-
Ковш объемом 2,8 м³	-

Информация в буклете не является публичной офертой, за получением подробной информации обращайтесь в ООО «Тракресурс-Регион»  
\*Технические характеристики указаны справочно и могут быть изменены без письменного уведомления со стороны производителя