

# LONKING



liftnet.ru

## CDM6550



**ТР тракресурс**

ОФИЦИАЛЬНЫЙ ДИСТРИБЬЮТОР

- Объем стандартного ковша: 3.2 м<sup>3</sup>
- Глубина копания: 7 250 мм
- Эксплуатационная масса: 51 000 кг
- Мощность двигателя: 300 кВт / 408 л.с. / 1 800 об/мин

## ОСНОВНЫЕ ПАРАМЕТРЫ

Базовые характеристики	Эксплуатационная масса	51 000 кг
	Длина стрелы	7 000 мм
	Длина рукояти	2 800 мм
	Объём стандартного ковша	3.2 м <sup>3</sup>
	Максимальная скорость передвижения	3.4 / 5.3 км/ч
	Максимальная скорость вращения башни	8 об/мин
	Преодолеваемый подъем	35° (70%)
	Давление на грунт	87.1 кПа
Двигатель	Максимальное тяговое усилие	396 кН
	Бренд и модель двигателя	Isuzu, 6WG1-XDHAG-03-C3
	Номинальная мощность	300 кВт при 1 800 об/мин
	Максимальный крутящий момент	1898 Н·м при 1 400 об/мин
	Рабочий объём	15.681 л
	Объём топливного бака	680 л
Гидравлическая система	Объём гидравлического бака	480 л
	Максимальная скорость потока (общая)	360 x 2 л/мин
	Максимальное рабочее давление	34.3 МПа
	Максимальное контрольное давление	3.9 МПа
	Максимальное усилие копания рукоятью	220 кН (ISO)
	Максимальное усилие копания ковшом	259 кН (ISO)
Ходовая часть	Ширина гусеничной ленты	600 мм
	Количество башмаков в гусеничной цепи	50 (на каждой стороне)
	Количество поддерживающих катков	2 (на каждой стороне)
	Количество опорных катков	9 (на каждой стороне)
Электрическая система	Напряжение в бортовой сети	24 В
	Ёмкость аккумулятора	24 В, 120 А·ч x 2

## СТАНДАРТНАЯ КОМПЛЕКТАЦИЯ

Управление рабочим оборудованием джойстиком

Климатическая установка в кабине – кондиционер, печка, салонный фильтр

Кабина ROPS/FOPS

Рукоять 2 800 мм, стрела 7 000 мм, ковш со сменными зубьями объёмом 3.2 м<sup>3</sup>

Гидравлическая линия для подключения дополнительного оборудования (однопоточная)

Гидрораспределитель – KAWASAKI, главный насос – KAWASAKI

Гидромотор поворота – KAWASAKI, гидромотор хода – REXROTH

Скальные башмаки гусеницы с двойным грунтозацепом, ширина 600 мм

Защитная решётка нижней части лобового стекла. Защитная решётка крыши кабины

## ОСНОВНЫЕ ХАРАКТЕРИСТИКИ

Сочетание японских двигателя ISUZU и гидравлической системы Kawasaki обеспечивает максимальную производительность и надёжность

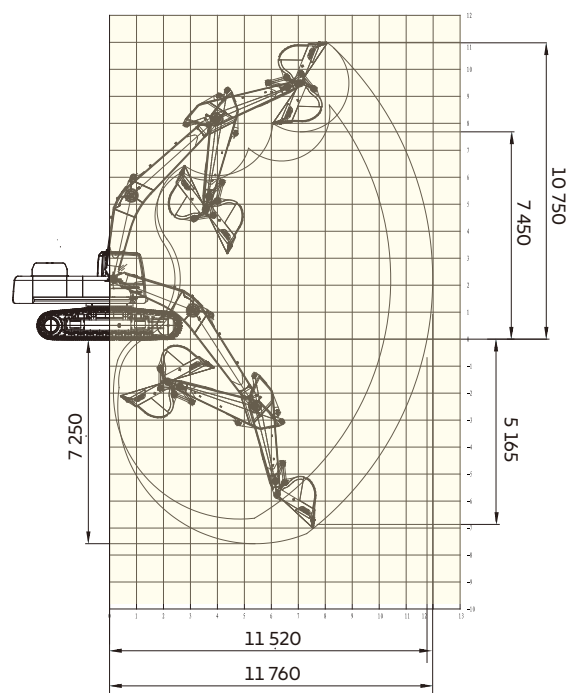
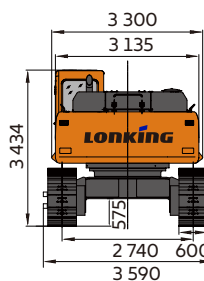
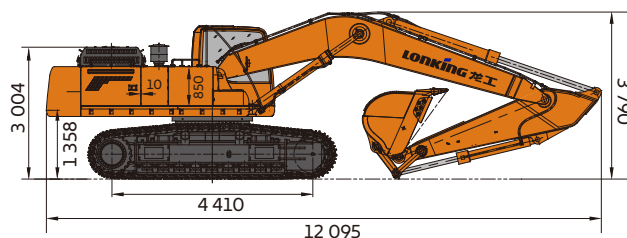
Ходовая часть со скальными башмаками и ходовым гидромотором Rexroth обеспечивает превосходную проходимость, высокое тяговое усилие и надёжность

Усиленные стрела, рукоять и цилиндры для тяжелых условий работы (в местах сочленения используются втулки из металла с повышенной износостойкостью)

Гидравлические шланги выполнены из специальных материалов, позволяющих эксплуатацию техники в температурном диапазоне от -45° до +45° С

Воздушный фильтр с двухкомпонентной системой защиты. 8-дюймовый монитор

Габаритные размеры условны и могут варьироваться



## ДОПОЛНИТЕЛЬНОЕ ОБОРУДОВАНИЕ

Защитная решётка всего лобового стекла

Гидравлический молот и другое навесное оборудование

Мегарыхлитель вместо стандартных рукояти и ковша

Гусеницы увеличенной ширины 700 или 800 мм с тройным грунтозацепом